

典型案例汇

	案例类型	
疫一 徒制	三教改革	案 上 在 共
新高 学徒	人才培养	1. 招 2. 式 3. 4. 师 5. 招 6. 创

币资队伍、三教改革、
推广价值上进行描述，

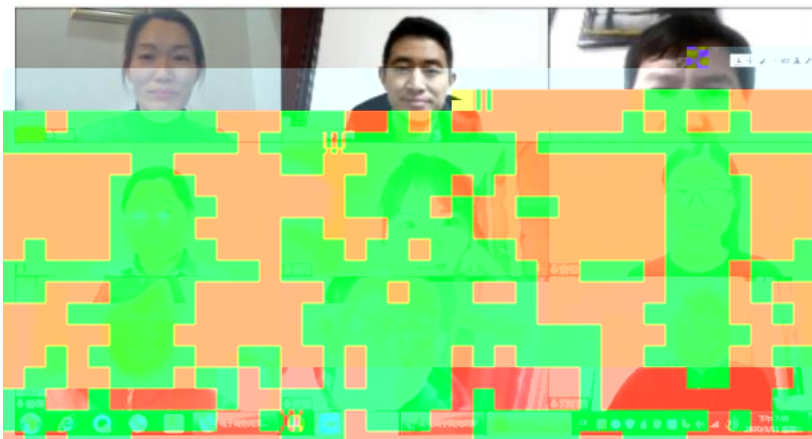
学，采用线
投身学习，
学习与抗疫

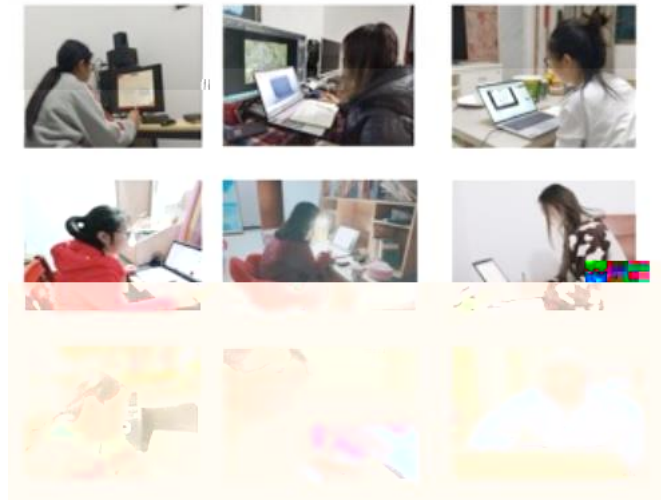
学模式
人才培养模

程
“双导师”

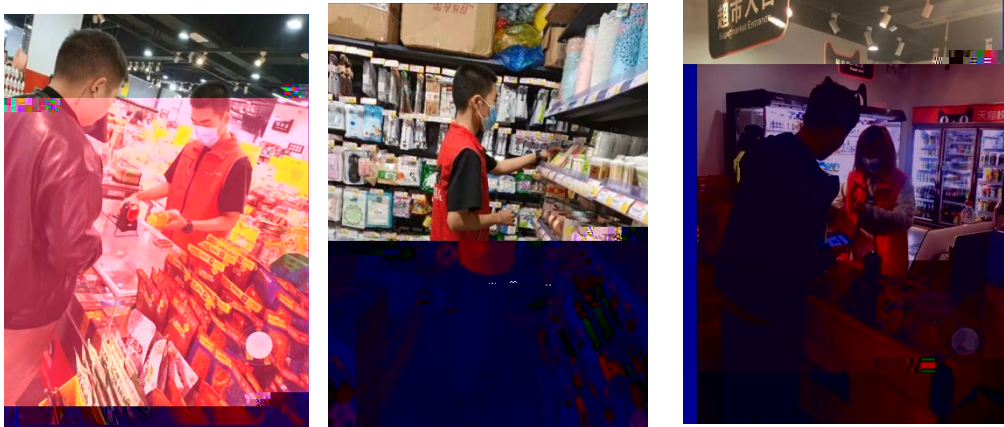
素质
作方式

2020





2



3

19统计与会计3

签到 问卷 抢答 选人 评分 测验 活动库

抢答 03-10 16:40

调查时间和调查期限的含义, 基类做习题

抢答 03-10 16:20

2、调查单位与填报单位的关系是()。 A、二者是一致的 B、二者有时是一致的 C、二者没有关系 D、调查单位大于...

调查项目是什么?

选人 03-10 16:22

某市规定2019年工业经济活动成果年报呈报时间是2020年1月31日,其调查时间为()。

抢答 03-10 16:20

调查单位和填报单位的关系是()。

抢答 03-10 16:20

5、统计调查的基本要求有()、()、()、()。

抢答 03-10 09:57

互动) (课堂



